

# Plan de pré-commercialisation

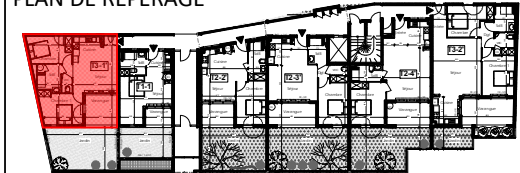


RESIDENCE  
LE VANILLIER

10, Rue Edmond Albius  
97400 Saint-Denis



PLAN DE REPERAGE



## 01 T3-1' - NIVEAU RdC

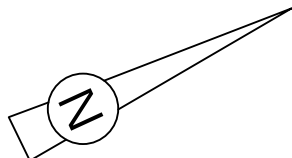
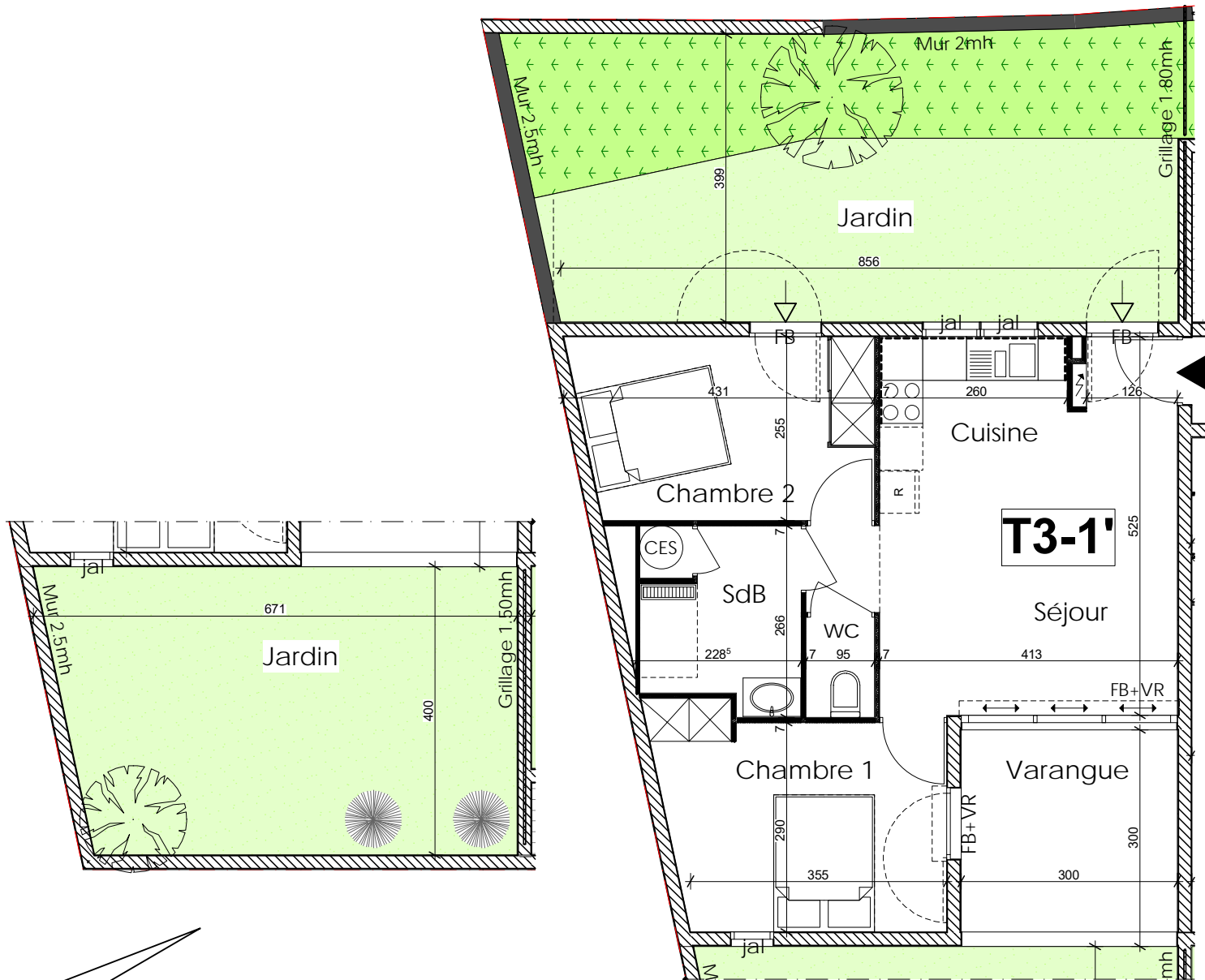
Séjour cuisine	22.70 m <sup>2</sup>
Chambre 1	11.60 m <sup>2</sup>
Chambre 2	10.30 m <sup>2</sup>
Salle de bains	5.43 m <sup>2</sup>
WC	1.32 m <sup>2</sup>

TOTAL 51.35 m<sup>2</sup>

Varangue	9.00 m <sup>2</sup>
Jardins	62.10 m <sup>2</sup>



édité le 23/08/2021



Le présent plan est établi sur la base du dossier permis de construire et pourra subir des adaptations dimensionnelles, techniques ou d'organisation, afin de répondre aux contraintes induites par les études détaillées d'exécution. Les soffites et faux-plafonds sont dessinés à titre indicatif et sont susceptibles d'être modifiés.

# Plan de pré-commercialisation

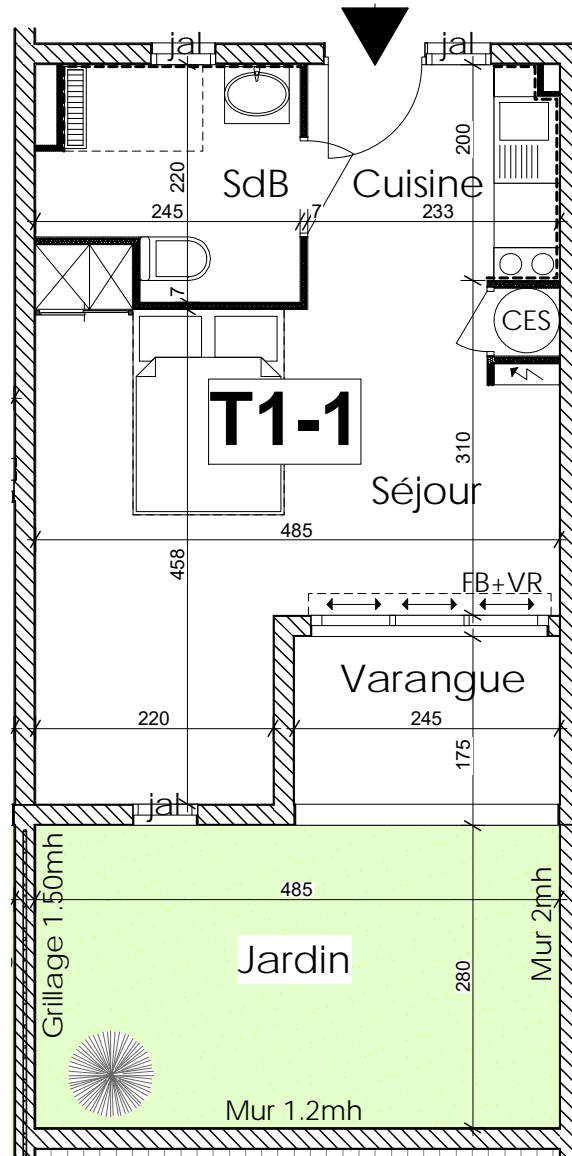
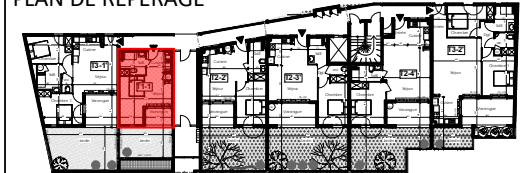


RESIDENCE  
LE VANILLIER

10, Rue Edmond Albius  
97400 Saint-Denis

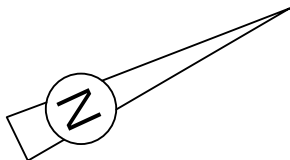


PLAN DE REPERAGE



## 02 T1-1 - NIVEAU RdC

Séjour cuisine	23.10 m <sup>2</sup>
Salle de bains	4.60 m <sup>2</sup>
<b>TOTAL</b>	<b>27.71 m<sup>2</sup></b>
Varangue	4.44 m <sup>2</sup>
Jardin	13.50 m <sup>2</sup>

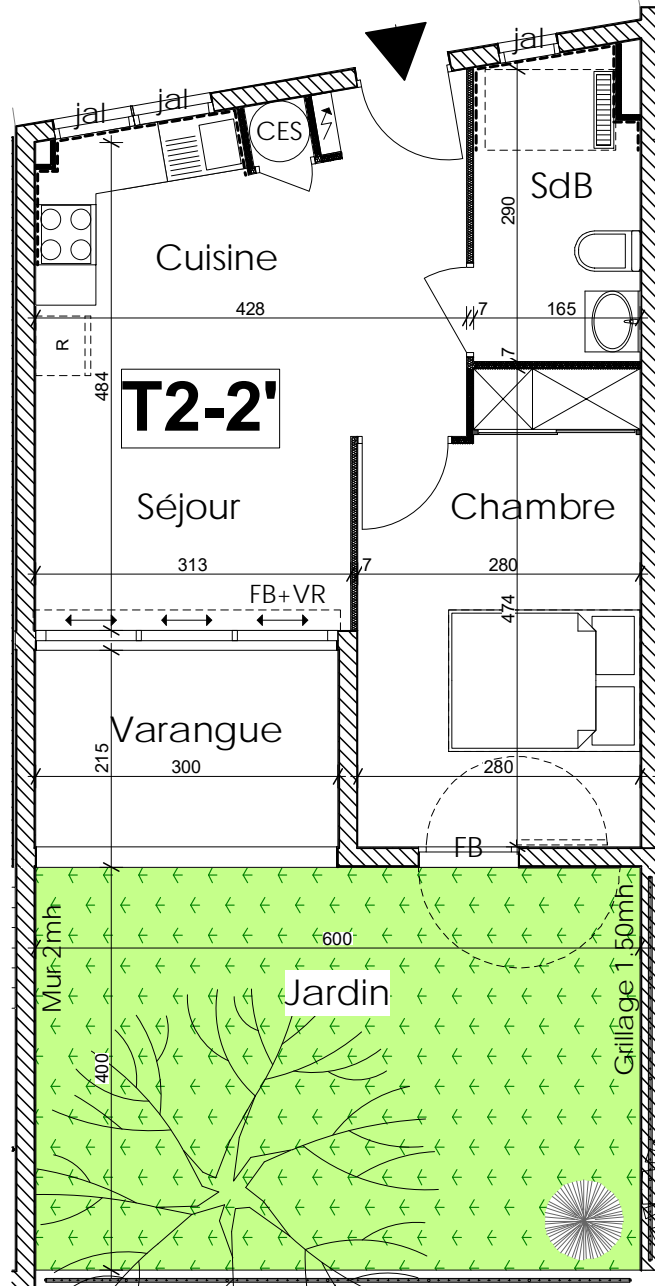


Le présent plan est établi sur la base du dossier permis de construire et pourra subir des adaptations dimensionnelles, techniques ou d'organisation, afin de répondre aux contraintes induites par les études détaillées d'exécution. Les soffites et faux-plafonds sont dessinés à titre indicatif et sont susceptibles d'être modifiés.



édité le 23/08/2021

# Plan de pré-commercialisation

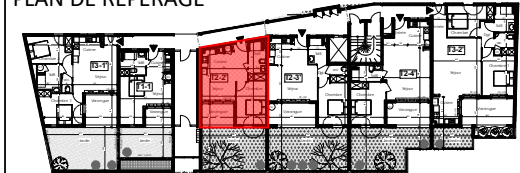


RESIDENCE  
LE VANILLIER

10, Rue Edmond Albius  
97400 Saint-Denis



PLAN DE REPERAGE



## 03 T2-2' - NIVEAU RdC

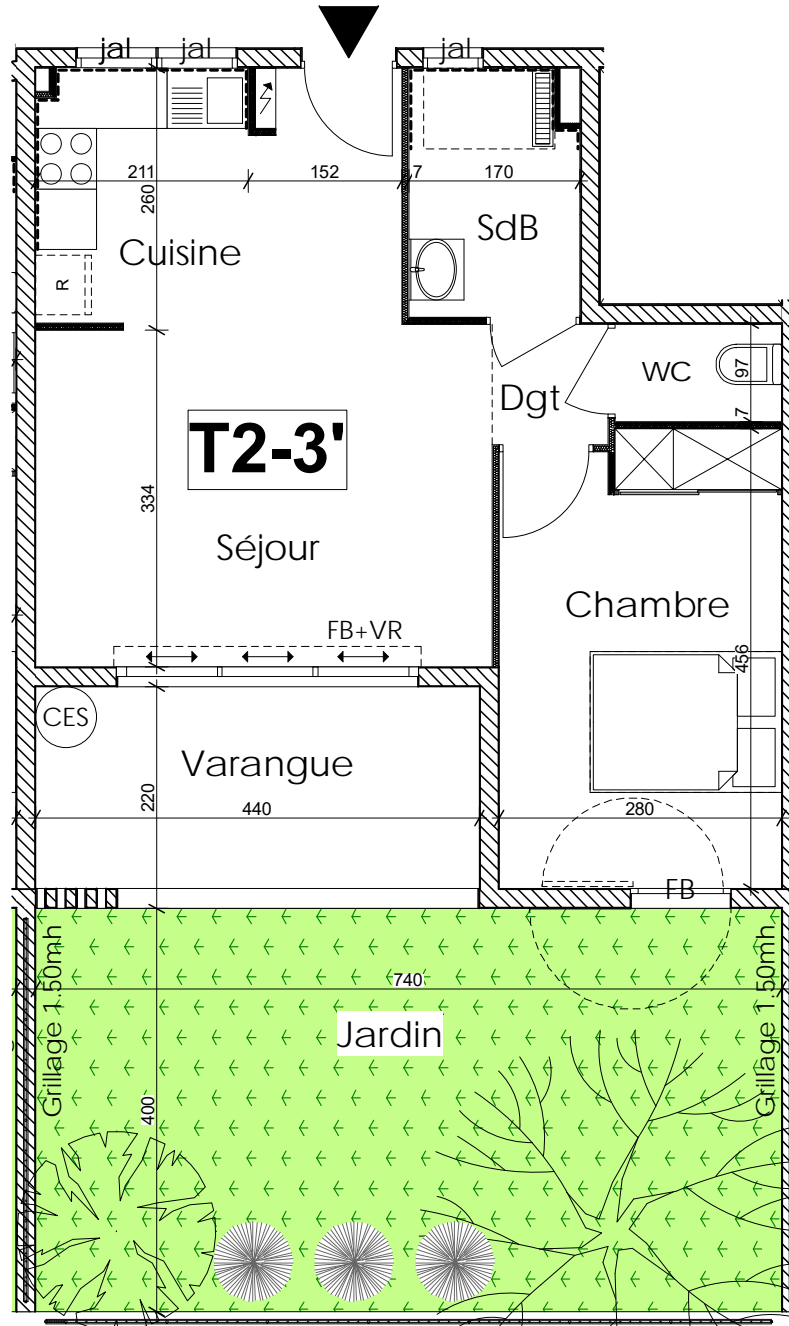
Séjour cuisine	19.77 m <sup>2</sup>
Chambre	12.43 m <sup>2</sup>
Salle de bains	4.85 m <sup>2</sup>
<b>TOTAL</b>	<b>37.05 m<sup>2</sup></b>
Varangue	6.45 m <sup>2</sup>
Jardin	24.00 m <sup>2</sup>



Le présent plan est établi sur la base du dossier permis de construire et pourra subir des adaptations dimensionnelles, techniques ou d'organisation, afin de répondre aux contraintes induites par les études détaillées d'exécution. Les soffites et faux-plafonds sont dessinés à titre indicatif et sont susceptibles d'être modifiés.

édité le 23/08/2021

## Plan de pré-commercialisation

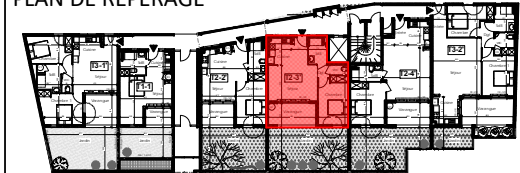


RESIDENCE  
LE VANILLIER

10, Rue Edmond Albius  
97400 Saint-Denis



PLAN DE REPERAGE



### 04 T2-3' - NIVEAU RdC

Séjour cuisine	24.31 m <sup>2</sup>
Chambre	12.50 m <sup>2</sup>
Salle de bains	4.06 m <sup>2</sup>
WC	1.60 m <sup>2</sup>
Dégagement	1.38 m <sup>2</sup>

TOTAL 43.85 m<sup>2</sup>

Varangue	9.50 m <sup>2</sup>
Jardin	29.60 m <sup>2</sup>

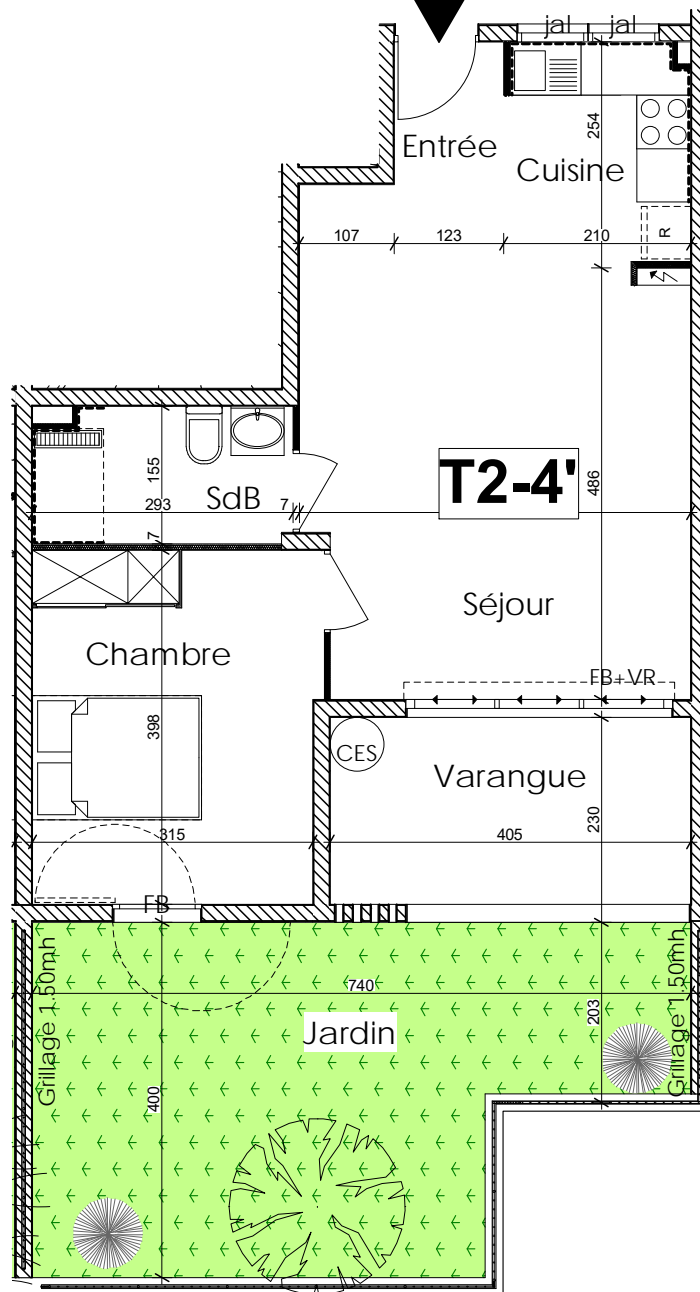
ALOA

Le présent plan est établi sur la base du dossier permis de construire et pourra subir des adaptations dimensionnelles, techniques ou d'organisation, afin de répondre aux contraintes induites par les études détaillées d'exécution. Les soffites et faux-plafonds sont dessinés à titre indicatif et sont susceptibles d'être modifiés.

édité le 23/08/2021



# Plan de pré-commercialisation

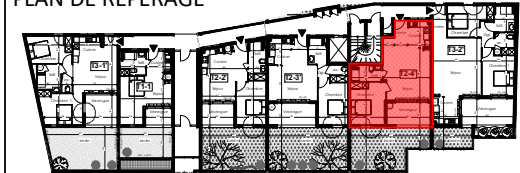


**RESIDENCE  
LE VANILLIER**

10, Rue Edmond Albius  
97400 Saint-Denis



PLAN DE REPERAGE



## 05 T2-4' - NIVEAU RdC

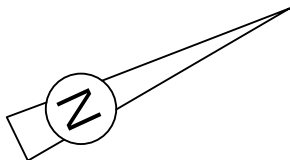
Entrée	1.92 m <sup>2</sup>
Séjour cuisine	28.00 m <sup>2</sup>
Chambre	12.77 m <sup>2</sup>
Salle de bains	4.41 m <sup>2</sup>
<b>TOTAL</b>	<b>47.10 m<sup>2</sup></b>

Varangue	9.15 m <sup>2</sup>
Jardin	24.70 m <sup>2</sup>

ALOA

Le présent plan est établi sur la base du dossier permis de construire et pourra subir des adaptations dimensionnelles, techniques ou d'organisation, afin de répondre aux contraintes induites par les études détaillées d'exécution. Les soffites et faux-plafonds sont dessinés à titre indicatif et sont susceptibles d'être modifiés.

édité le 23/08/2021



# Plan de pré-commercialisation

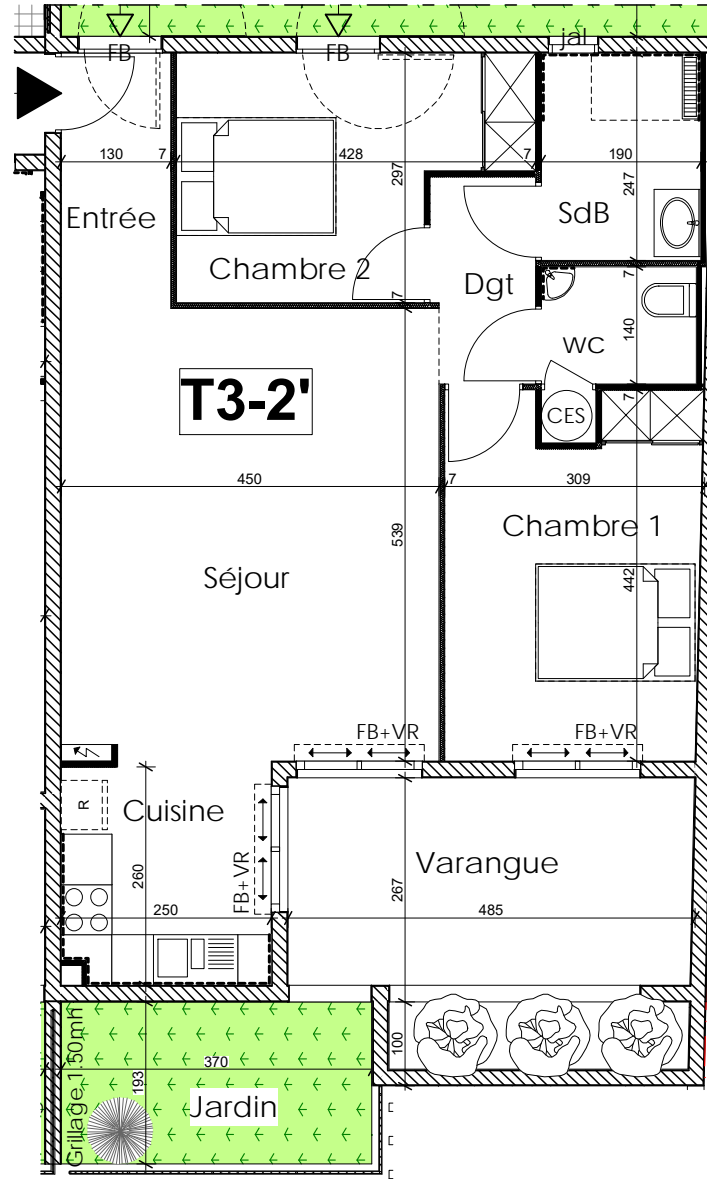
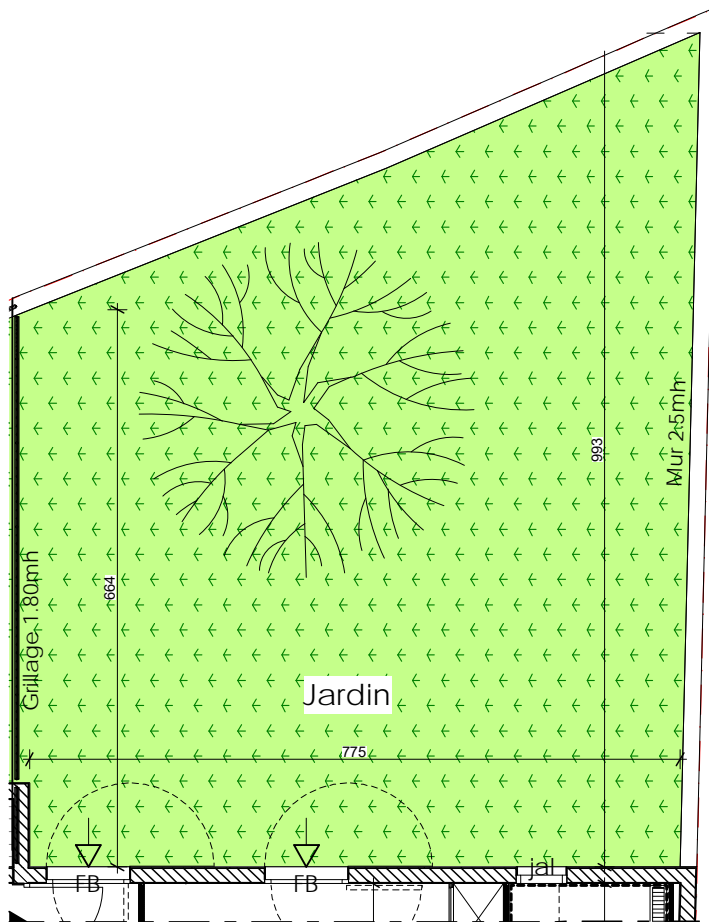
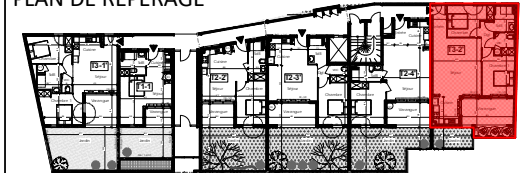


RESIDENCE  
LE VANILLIER

10, Rue Edmond Albius  
97400 Saint-Denis



PLAN DE REPERAGE



## 06 T3-2' - NIVEAU RdC

Entrée	2.86 m <sup>2</sup>
Séjour cuisine	31.75 m <sup>2</sup>
Chambre 1	12.87 m <sup>2</sup>
Chambre 2	10.62 m <sup>2</sup>
Salle de bains	4.69 m <sup>2</sup>
WC	3.04 m <sup>2</sup>
Dégagement	3.02 m <sup>2</sup>

TOTAL 68.85 m<sup>2</sup>

Varangue 12.75 m<sup>2</sup>  
Jardin 72.40 m<sup>2</sup>



Le présent plan est établi sur la base du dossier permis de construire et pourra subir des adaptations dimensionnelles, techniques ou d'organisation, afin de répondre aux contraintes induites par les études détaillées d'exécution. Les soffites et faux-plafonds sont dessinés à titre indicatif et sont susceptibles d'être modifiés.

édité le 23/08/2021

