

# Plan de pré-commercialisation

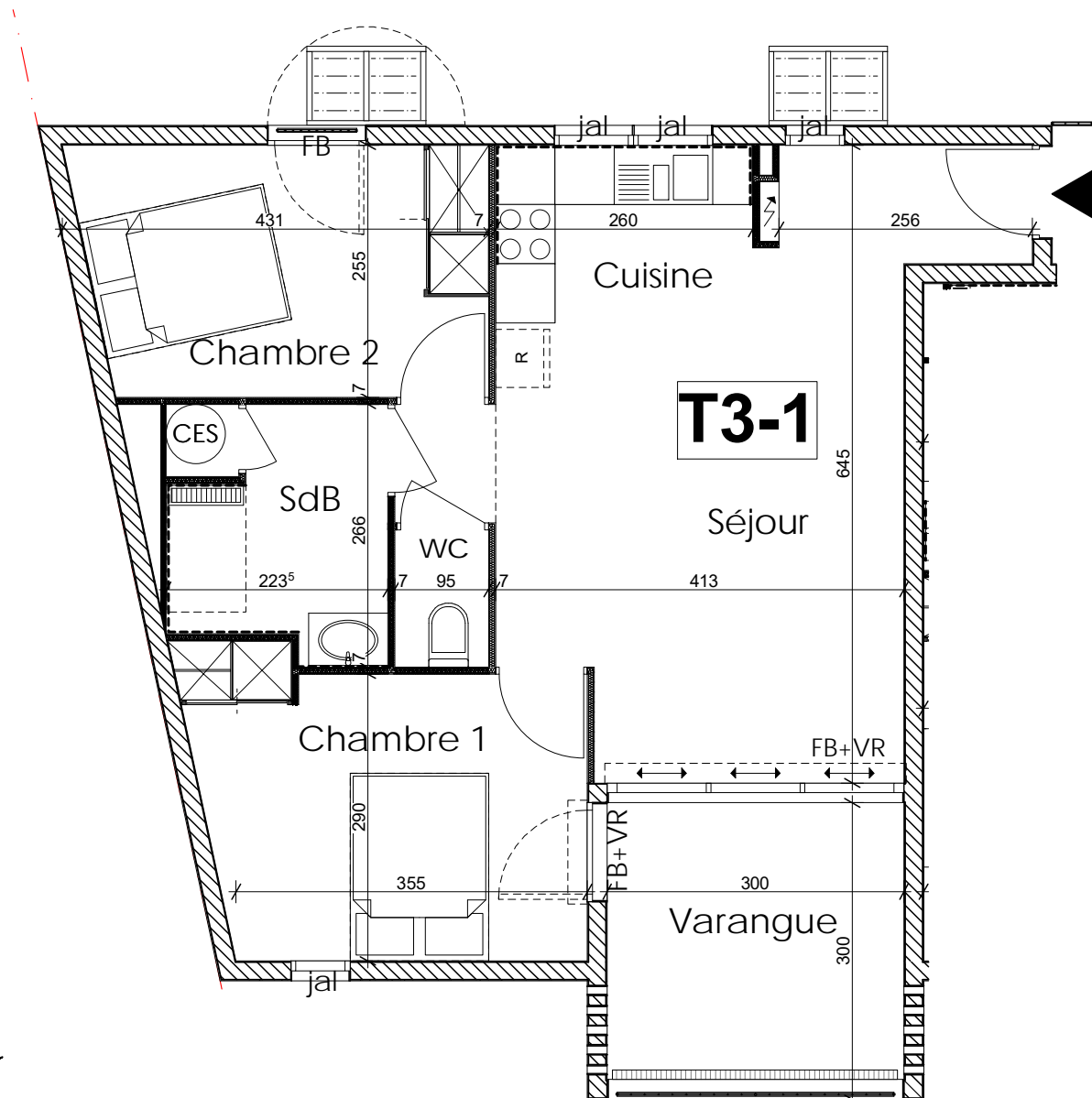
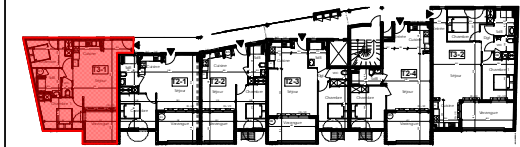


RESIDENCE  
LE VANILLIER

10, Rue Edmond Albius  
97400 Saint-Denis



PLAN DE REPERAGE



## 07 T3-1 - NIVEAU R+1

Séjour cuisine	28.00 m <sup>2</sup>
Chambre 1	11.60 m <sup>2</sup>
Chambre 2	10.30 m <sup>2</sup>
Salle de bains	5.43 m <sup>2</sup>
WC	1.32 m <sup>2</sup>

TOTAL 56.65 m<sup>2</sup>

Varangue 9.00 m<sup>2</sup>



Le présent plan est établi sur la base du dossier permis de construire et pourra subir des adaptations dimensionnelles, techniques ou d'organisation, afin de répondre aux contraintes induites par les études détaillées d'exécution. Les soffites et faux-plafonds sont dessinés à titre indicatif et sont susceptibles d'être modifiés.

édité le 23/08/2021

# Plan de pré-commercialisation

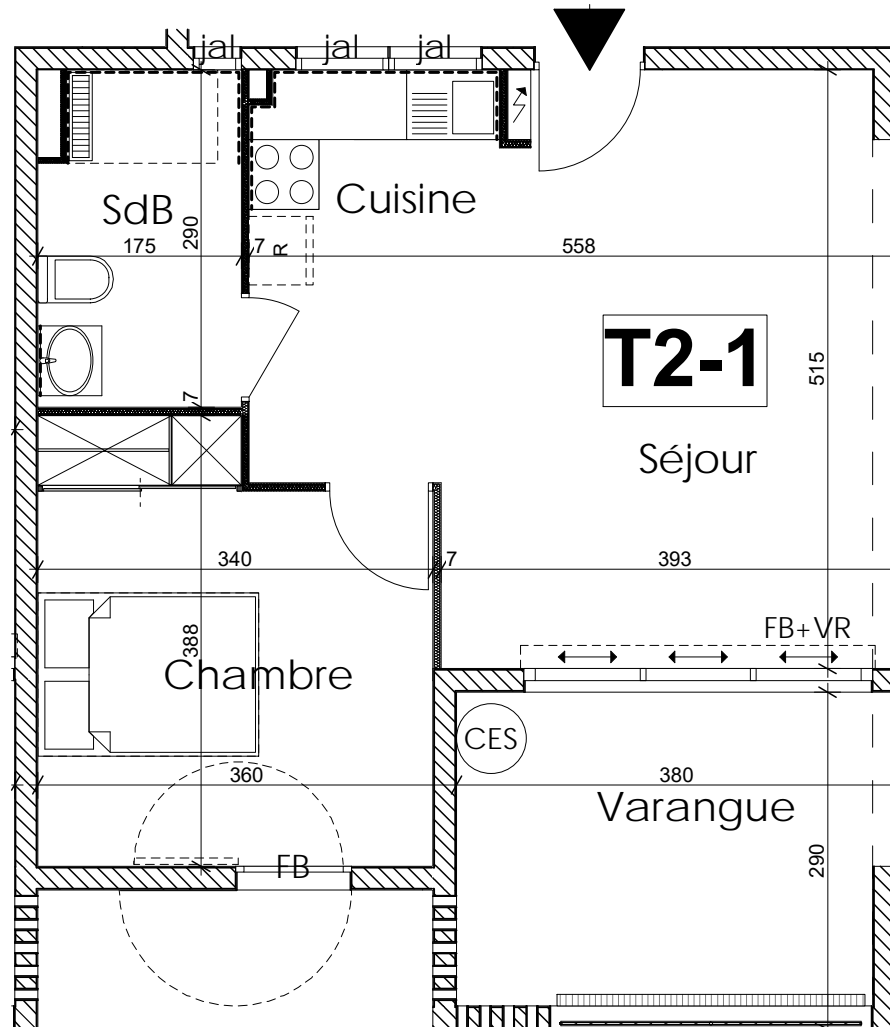
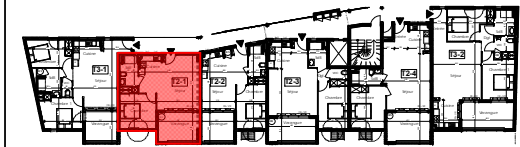


RESIDENCE  
LE VANILLIER

10, Rue Edmond Albius  
97400 Saint-Denis



PLAN DE REPERAGE



## 08 T2-1 - NIVEAU R+1

Séjour cuisine	25.65 m <sup>2</sup>
Chambre 1	12.12 m <sup>2</sup>
Salle de bains	4.88 m <sup>2</sup>
<b>TOTAL</b>	<b>42.60 m<sup>2</sup></b>
Varangue	10.50 m <sup>2</sup>



Le présent plan est établi sur la base du dossier permis de construire et pourra subir des adaptations dimensionnelles, techniques ou d'organisation, afin de répondre aux contraintes induites par les études détaillées d'exécution. Les soffites et faux-plafonds sont dessinés à titre indicatif et sont susceptibles d'être modifiés.

édité le 23/08/2021

# Plan de pré-commercialisation

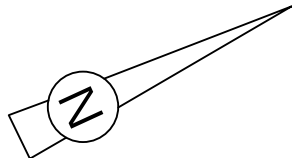
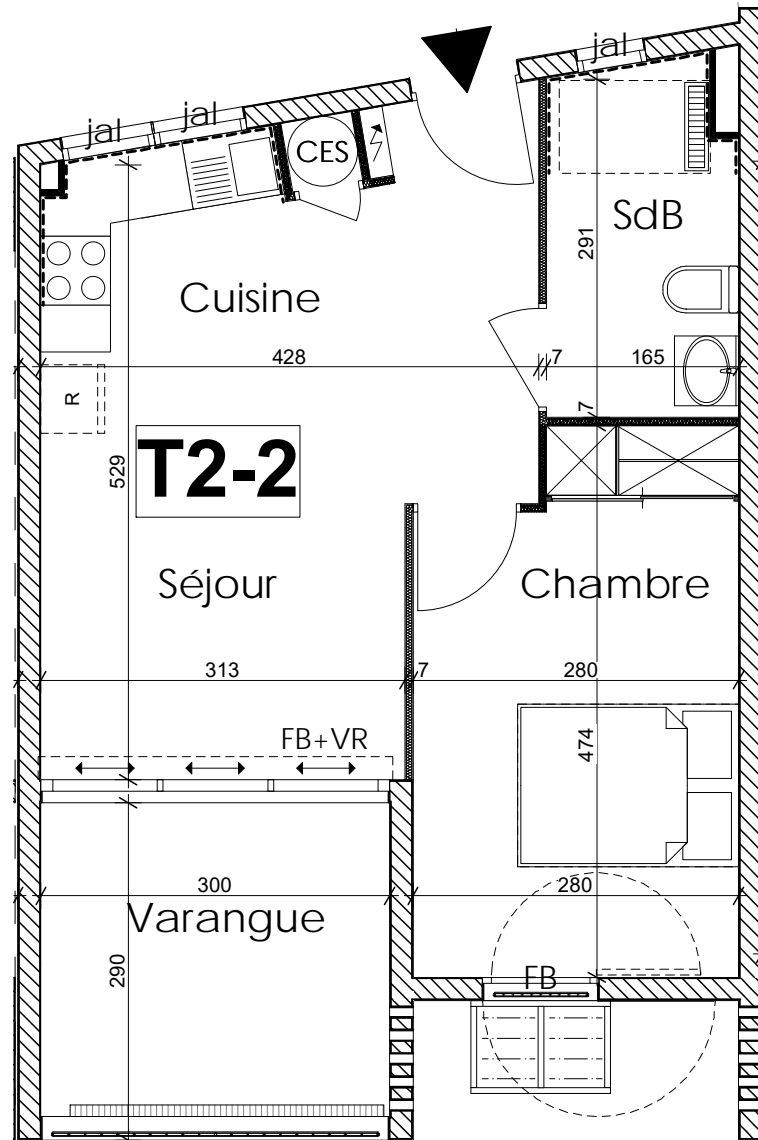
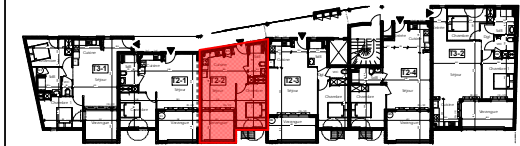


RESIDENCE  
LE VANILLIER

10, Rue Edmond Albius  
97400 Saint-Denis



PLAN DE REPERAGE



Le présent plan est établi sur la base du dossier permis de construire et pourra subir des adaptations dimensionnelles, techniques ou d'organisation, afin de répondre aux contraintes induites par les études détaillées d'exécution. Les soffites et faux-plafonds sont dessinés à titre indicatif et sont susceptibles d'être modifiés.

## 09 T2-2 - NIVEAU R+1

Séjour cuisine	21.17 m <sup>2</sup>
Chambre	12.43 m <sup>2</sup>
Salle de bains	4.85 m <sup>2</sup>
<b>TOTAL</b>	<b>38.45 m<sup>2</sup></b>
Varangue	8.70 m <sup>2</sup>



édité le 23/08/2021

# Plan de pré-commercialisation

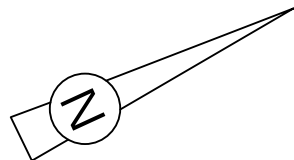
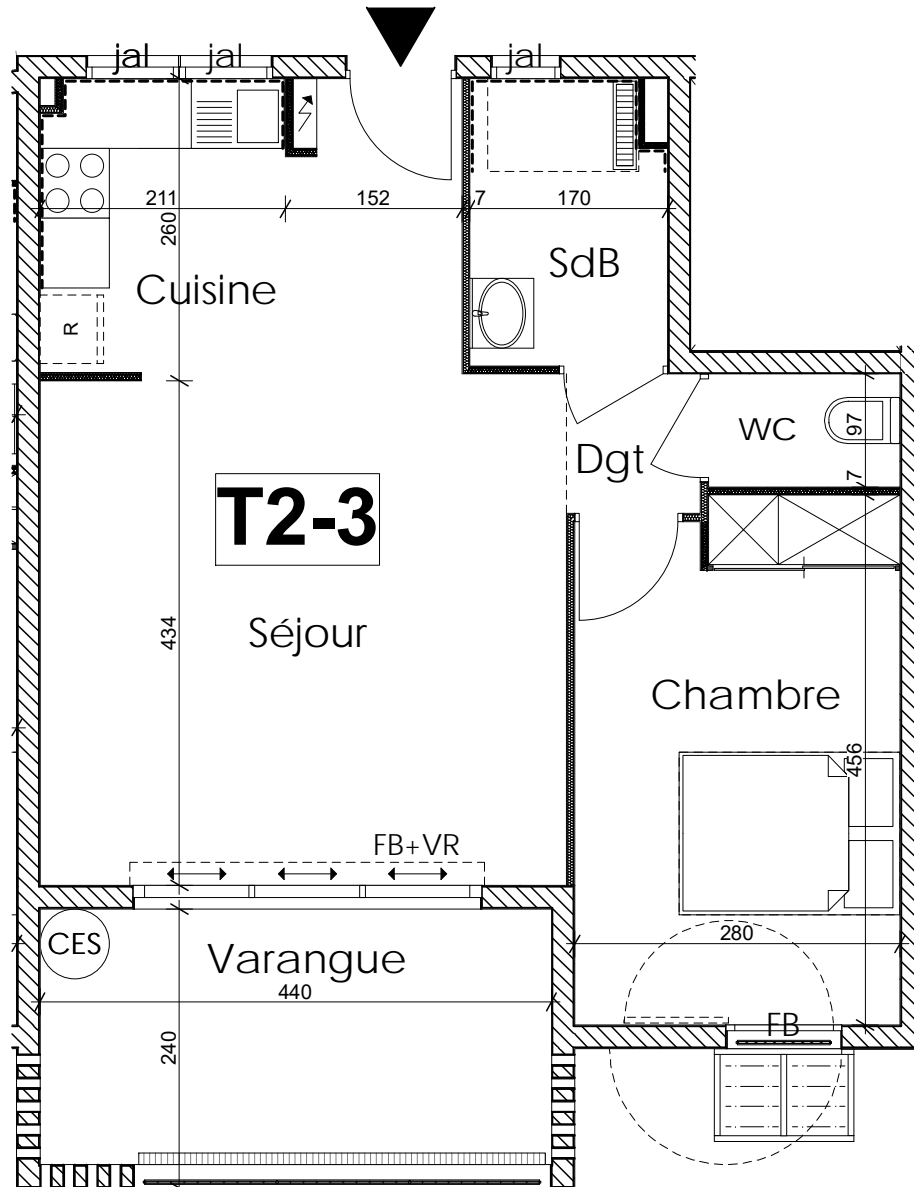
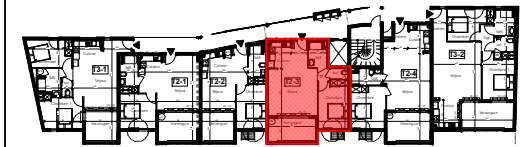


RESIDENCE  
LE VANILLIER

10, Rue Edmond Albius  
97400 Saint-Denis



PLAN DE REPERAGE



Le présent plan est établi sur la base du dossier permis de construire et pourra subir des adaptations dimensionnelles, techniques ou d'organisation, afin de répondre aux contraintes induites par les études détaillées d'exécution. Les soffites et faux-plafonds sont dessinés à titre indicatif et sont susceptibles d'être modifiés.

## 10 T2-3 - NIVEAU R+1

Séjour cuisine	28.81 m <sup>2</sup>
Chambre	12.50 m <sup>2</sup>
Salle de bains	4.06 m <sup>2</sup>
WC	1.60 m <sup>2</sup>
Dégagement	1.38 m <sup>2</sup>

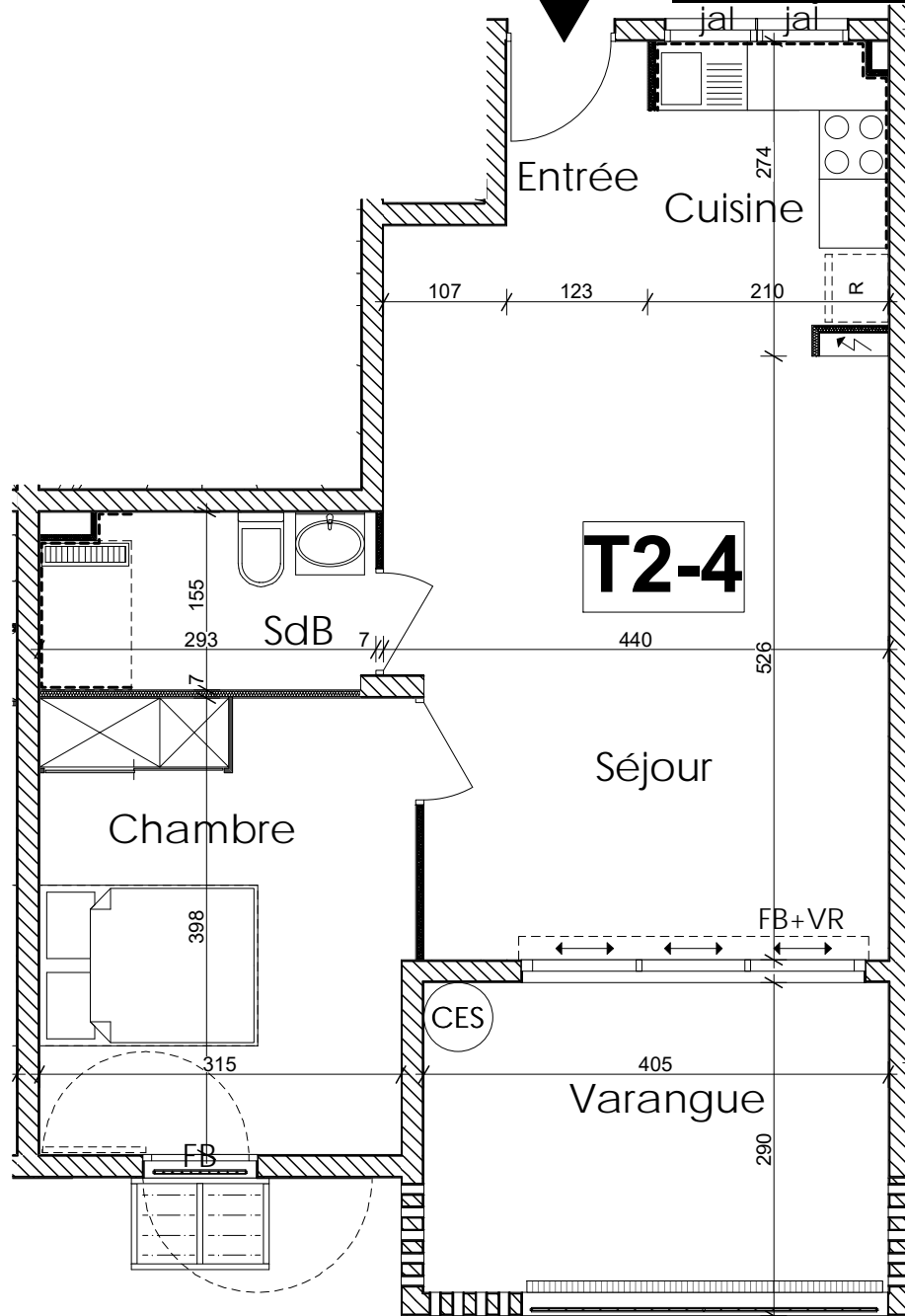
TOTAL 48.30 m<sup>2</sup>

Varangue 10.40 m<sup>2</sup>



édité le 23/08/2021

# Plan de pré-commercialisation

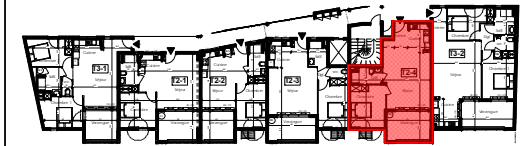


RESIDENCE  
LE VANILLIER

10, Rue Edmond Albius  
97400 Saint-Denis



PLAN DE REPERAGE



## 11 T2-4 - NIVEAU R+1

Entrée	1.92 m <sup>2</sup>
Séjour cuisine	30.37 m <sup>2</sup>
Chambre	12.77 m <sup>2</sup>
Salle de bains	4.39 m <sup>2</sup>

TOTAL 49.45 m<sup>2</sup>

Varangue 11.60 m<sup>2</sup>

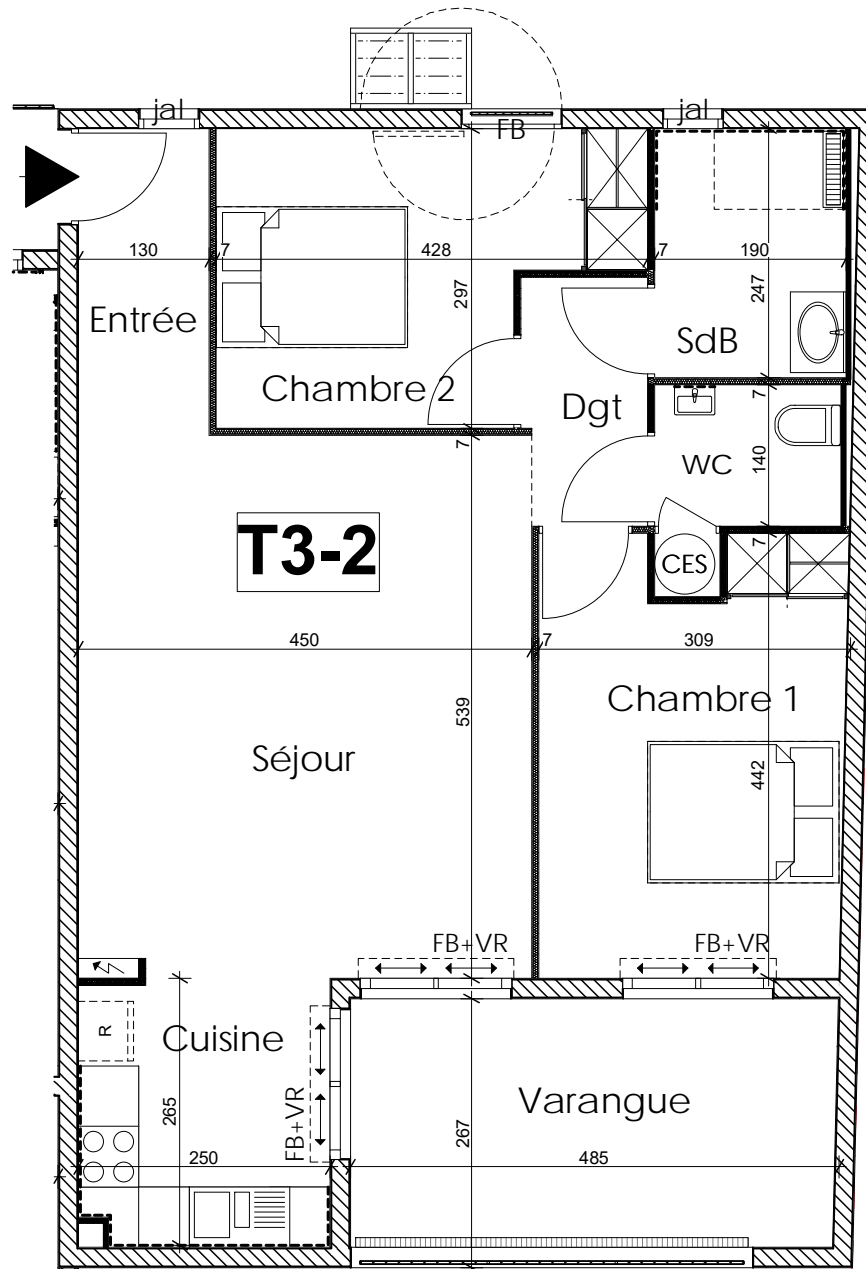
ALOA

Le présent plan est établi sur la base du dossier permis de construire et pourra subir des adaptations dimensionnelles, techniques ou d'organisation, afin de répondre aux contraintes induites par les études détaillées d'exécution. Les soffites et faux-plafonds sont dessinés à titre indicatif et sont susceptibles d'être modifiés.

édité le 23/08/2021



## Plan de pré-commercialisation

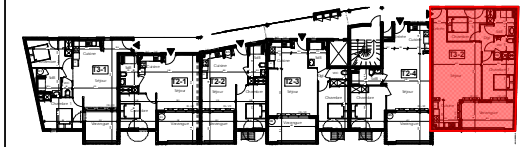


RESIDENCE  
LE VANILLIER

10, Rue Edmond Albius  
97400 Saint-Denis



PLAN DE REPERAGE



### 12 T3-2 - NIVEAU R+1

Entrée	2.86 m <sup>2</sup>
Séjour cuisine	31.75 m <sup>2</sup>
Chambre 1	12.87 m <sup>2</sup>
Chambre 2	10.62 m <sup>2</sup>
Salle de bains	4.69 m <sup>2</sup>
WC	3.04 m <sup>2</sup>
Dégagement	3.02 m <sup>2</sup>

TOTAL 68.85 m<sup>2</sup>

Varangue 12.75 m<sup>2</sup>

ALOA

Le présent plan est établi sur la base du dossier permis de construire et pourra subir des adaptations dimensionnelles, techniques ou d'organisation, afin de répondre aux contraintes induites par les études détaillées d'exécution. Les soffites et faux-plafonds sont dessinés à titre indicatif et sont susceptibles d'être modifiés.

édité le 23/08/2021